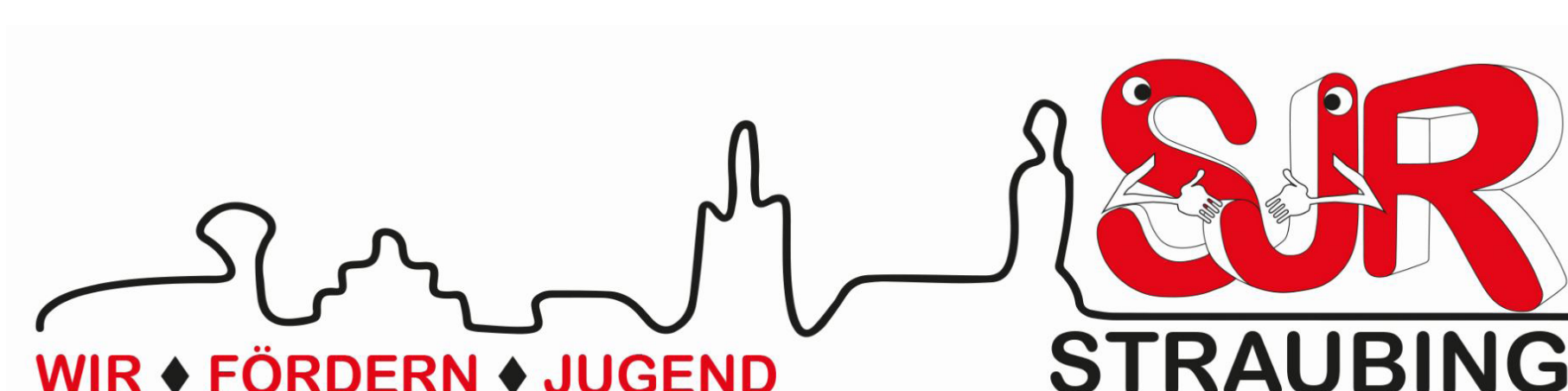


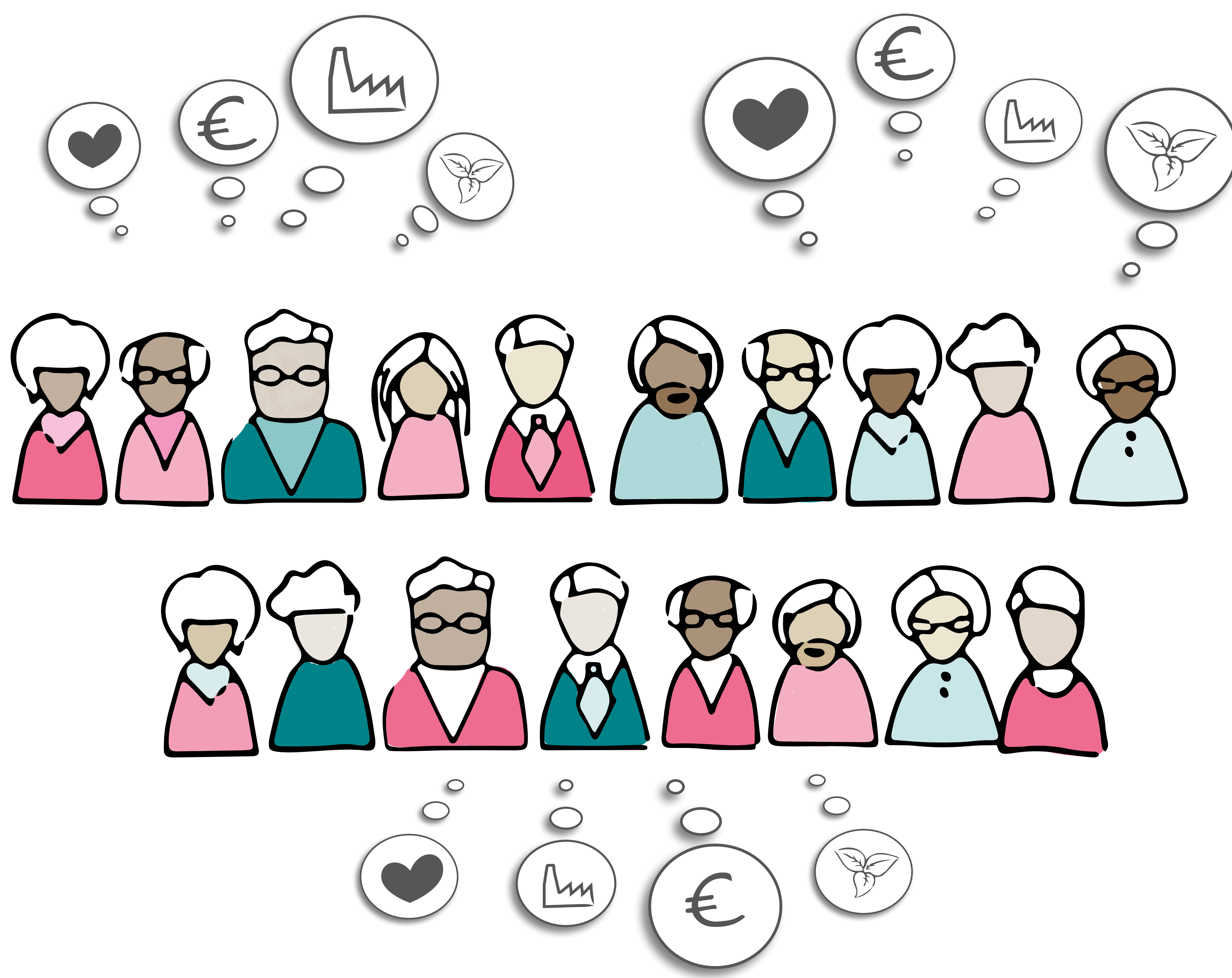
AUSSTELLUNG zur

# Bayerischen Landtagswahl

Informier dich und sei dabei!

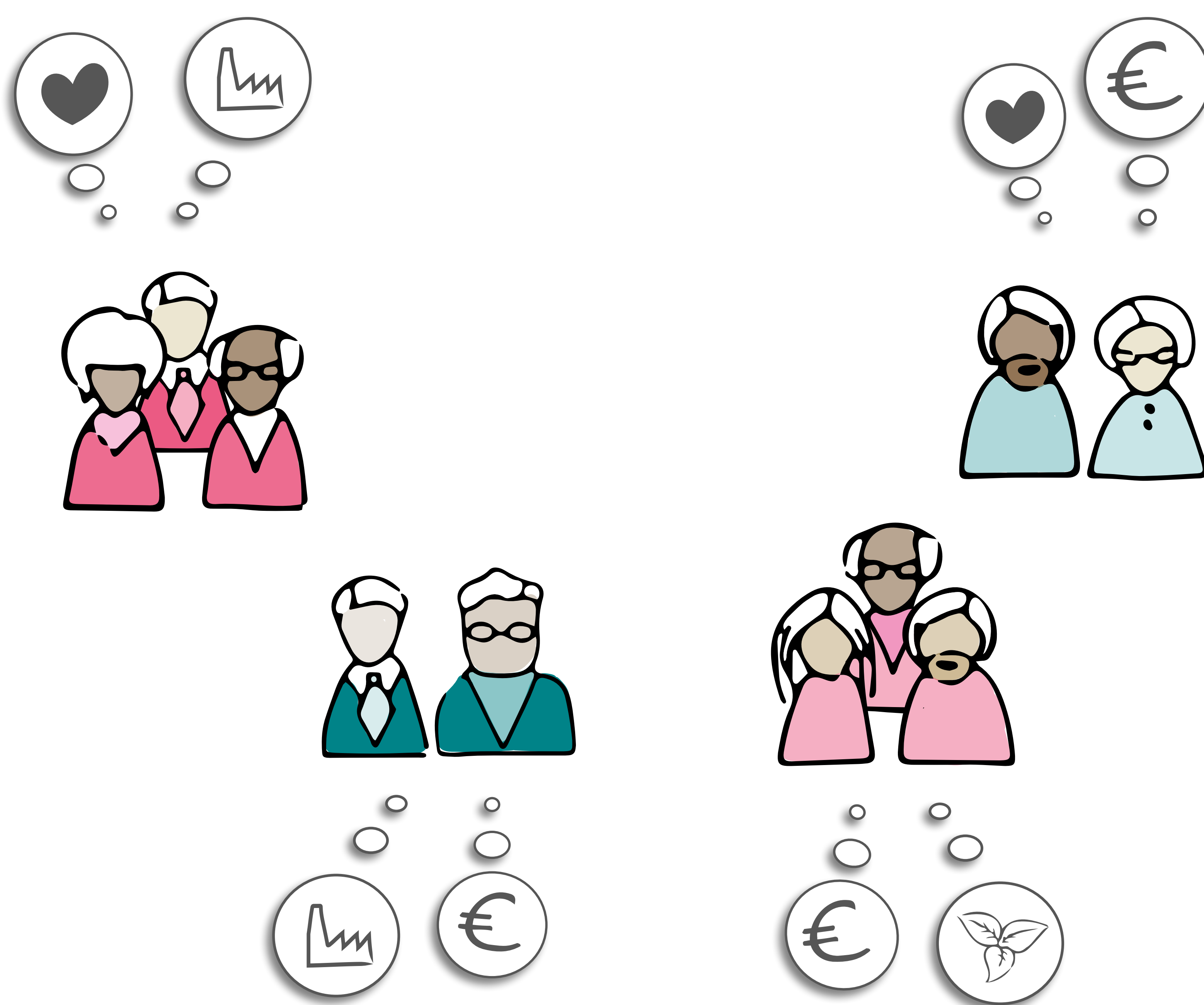
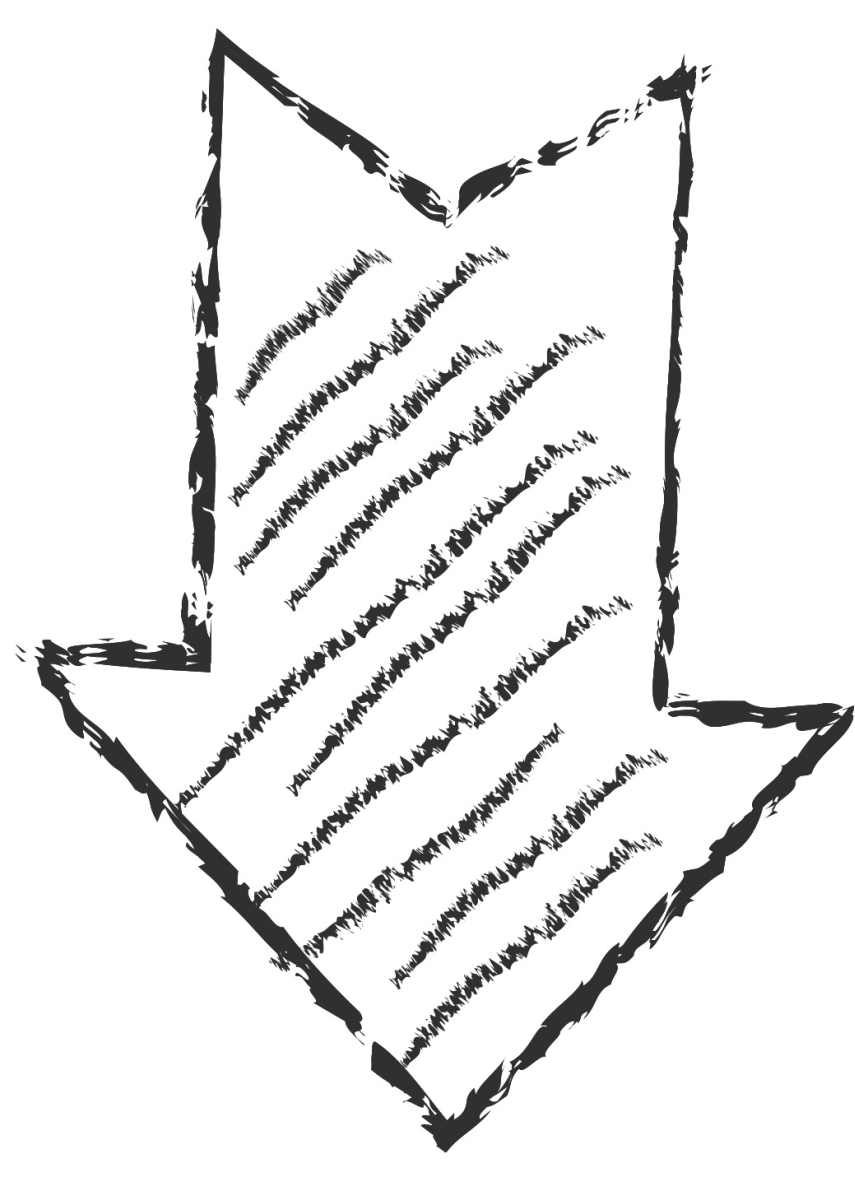


# WARUM GIBT ES PARTEIEN?



In unserer Gesellschaft gibt es verschiedene Meinungen, Interessen und Werte.

Werte sind Vorstellungen, die innerhalb einer Gruppe oder innerhalb einer Gesellschaft als wünschens- und erstrebenswert angesehen werden.




Menschen mit gleichen Wertvorstellungen können sich in Gruppen wie beispielsweise Vereinen, Verbänden oder politischen Parteien zusammenschließen, um diese gemeinsam zu vertreten.

In unserer Demokratie haben politische Parteien eine besondere Stellung. Sie entwickeln politische Programme und Strategien, stellen Kandidat:innen für Wahlen auf und repräsentieren ihre Wähler:innen im politischen Entscheidungsprozess.


## II GESELLSCHAFT & POLITISCHE ANSICHTEN

[www.2023.wir-sind-straubing.de](http://www.2023.wir-sind-straubing.de)

# WELCHE PARTEIEN BILDEN DEN AKTUELLEN BAYERISCHEN LANDTAG?



Christlich-Soziale Union in Bayern e.V.  
Vorsitzender: Markus Söder  
Gründung am 13. Oktober 1945  
Ausrichtung: christlich-konservativ  
Wahl 2018: 37,2 %  
132.000 Mitglieder  
Jugendorganisation: Junge Union Bayerns



BÜNDNIS 90/DIE GRÜNEN  
Vorsitzende: Eva Lettenbauer & Thomas von Sarnowski  
Gründung am 7. Oktober 1979  
Ausrichtung: ökologisch-sozial  
Wahl 2018: 17,6%  
9.775 Mitglieder  
Jugendorganisation: Grüne Jugend



Freie Wähler  
Vorsitzender: Hubert Aiwanger  
Gründung 1978 (als Landesdachverband) und 1997 (als Partei)  
Ausrichtung: sozial-liberal-konservativ  
Wahl 2018: 11,6%  
3.989 Mitglieder  
Jugendorganisation: Junge Freie Wähler



Alternative für Deutschland\*  
Vorsitzender: Stephan Protschka  
Gründung am 30. März 2013  
Ausrichtung: national-konservativ, rechtspopulistisch (-extrem)  
Wahl 2018: 10,2 %  
4.431 Mitglieder  
Jugendorganisation: Junge Alternative Bayern\*  
\*Vom Bundesamt für Verfassungsschutz als rechtsextremistischer Verdachtsfall eingestuft (vgl. Verfassungsschutzbericht 2022).



Sozialdemokratische Partei Deutschlands  
Vorsitzende: Ronja Endres & Florian von Brunn  
Gründung am 26. Juni 1892  
Ausrichtung: sozialdemokratisch  
Wahl 2018: 9,7 %  
50.850 Mitglieder  
Jugendorganisation: Jungsozialisten



Freie Demokratische Partei  
Vorsitzender: Martin Hagen  
Gründung am 30. Mai 1946  
Ausrichtung: wirtschaftsliberal  
Wahl 2018: 5,1%  
8.521 Mitglieder  
Jugendorganisation: junge liberale

Anordnung nach Wahlergebnis passend

5%-Hürde



Um sicherzustellen, damit nicht zu viele Parteien im Parlament vertreten sind und so die Regierungsbildung und die Entscheidungsfindung erschwert werden, wurde die 5%-Hürde eingeführt. Sie besagt, dass eine Partei mindestens 5% der gültigen Stimmen braucht, um in den Landtag einzuziehen.

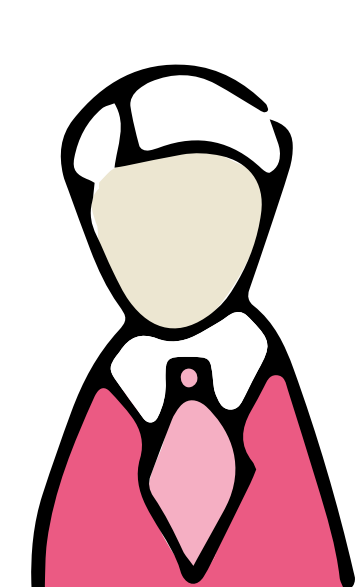
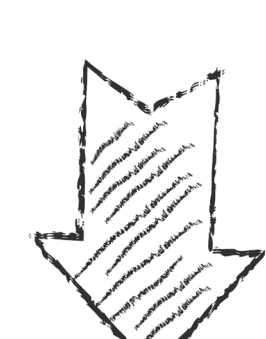
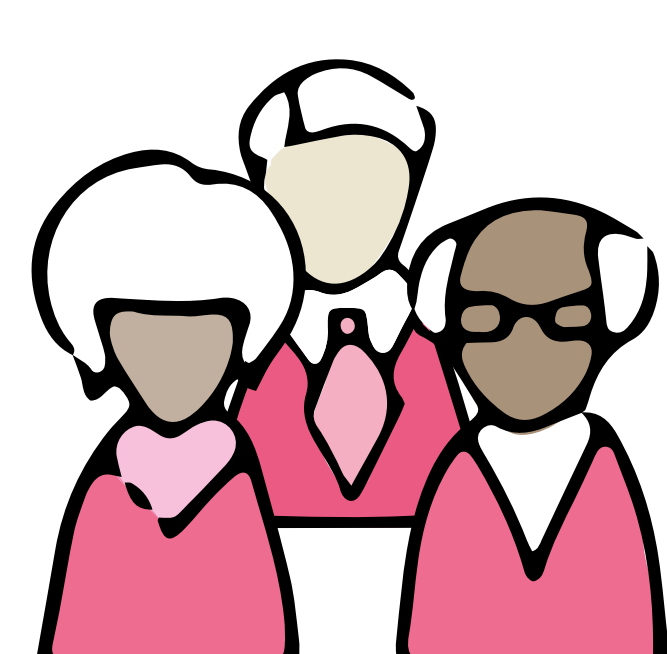
2018 traten 18 Parteien und Wählergruppen zur Landtagswahl an. Einige Parteien, bspw. DIE LINKE, die Ökologisch-Demokratische Partei (ÖDP) oder die Bayernpartei (BP), erreichten unter 5% der Gesamtstimmen und erhielten deshalb keine Sitze im Landtag.

## III PARTEIEN

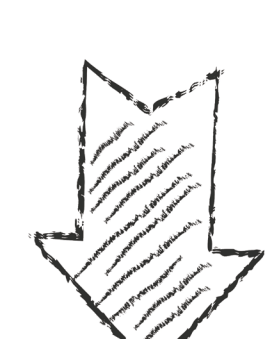
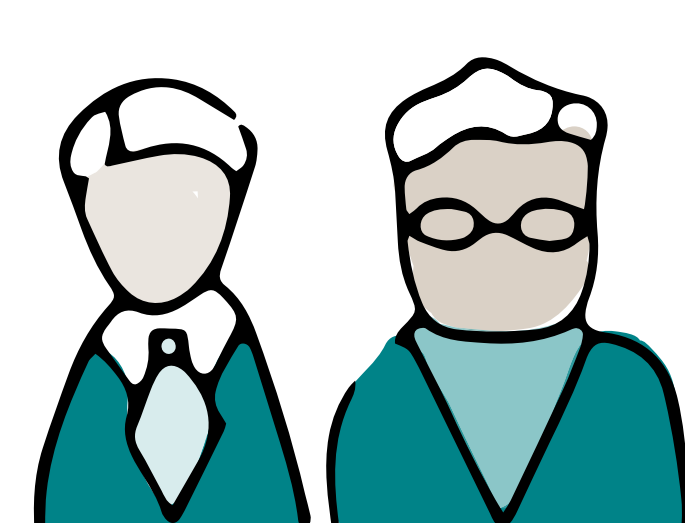
# WIE KOMMEN PARTEIEN IN DEN BAYERISCHEN LANDTAG?

Jede Partei stellt eine Liste mit Kandidat:innen auf, die zur Wahl antreten. Angeführt werden diese von Spitzenkandidat:innen, die als Gesicht der Partei im Wahlkampf gelten.

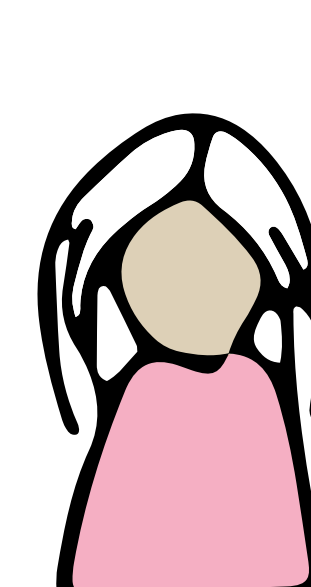
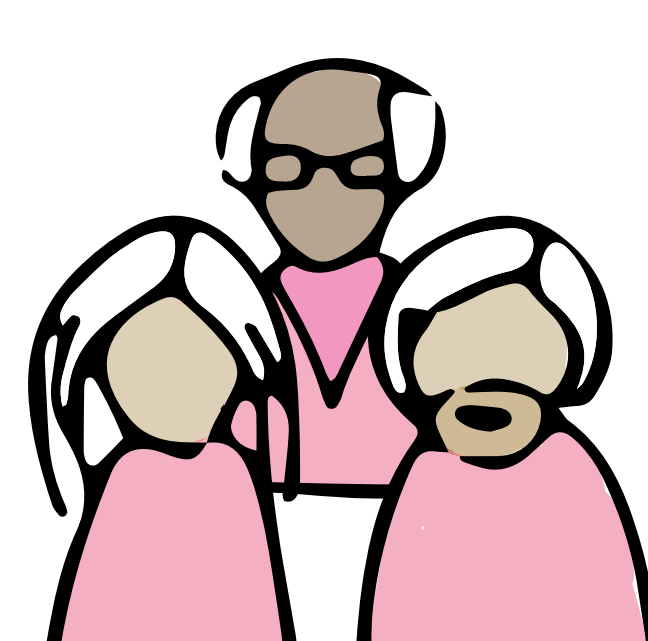
Partei A



Partei B



Partei C



Partei D

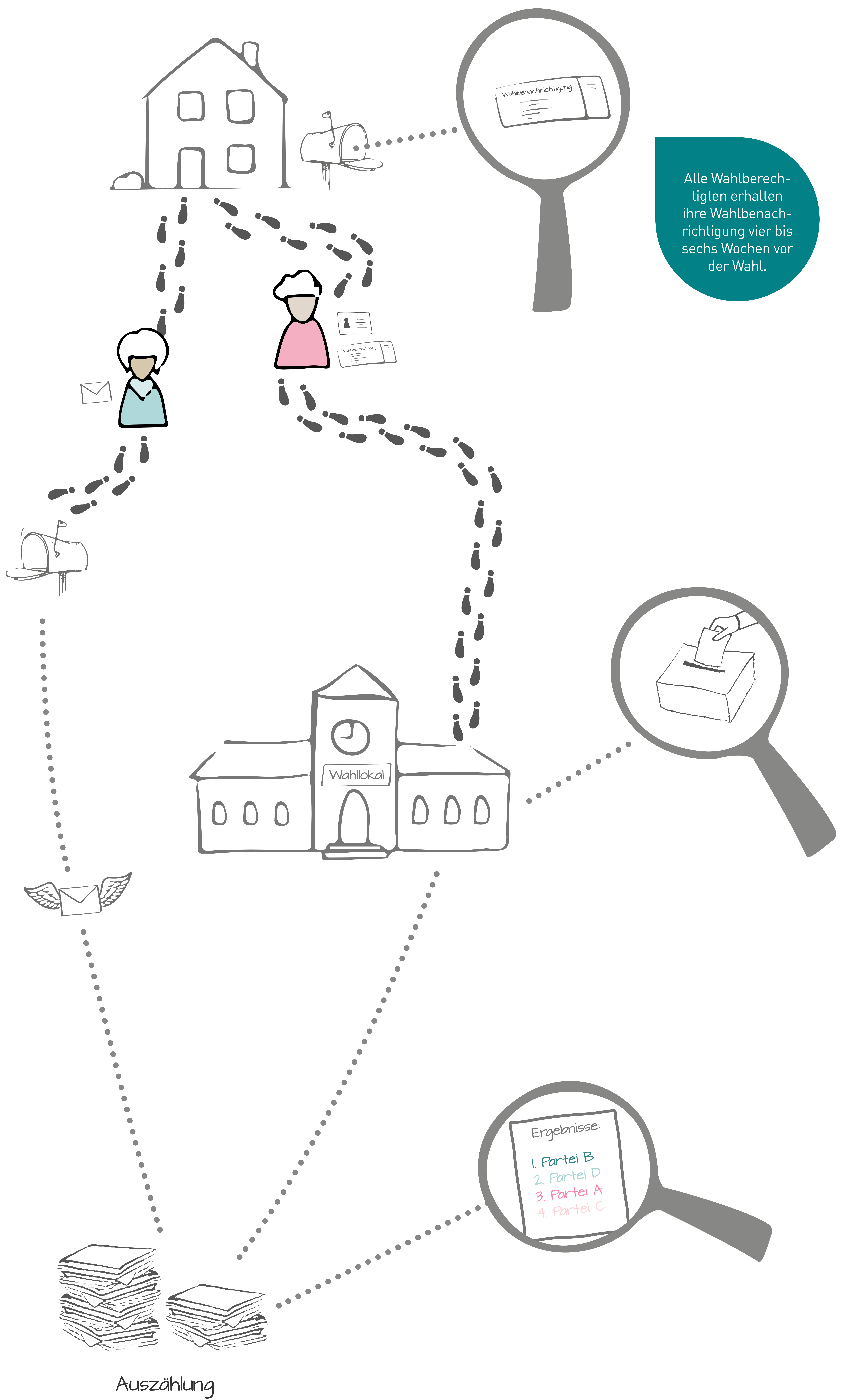


## Spitzenkandidaten:innen

Im Wahlkampf informieren die Parteien über ihre Inhalte und Ziele und werben so um deine Stimme. TIPP: Nutze immer mehrere Quellen um dich zu informieren!

## IV WAHLKAMPF

# WIE KANNST DU DEINE STIMME ABGEBEN?

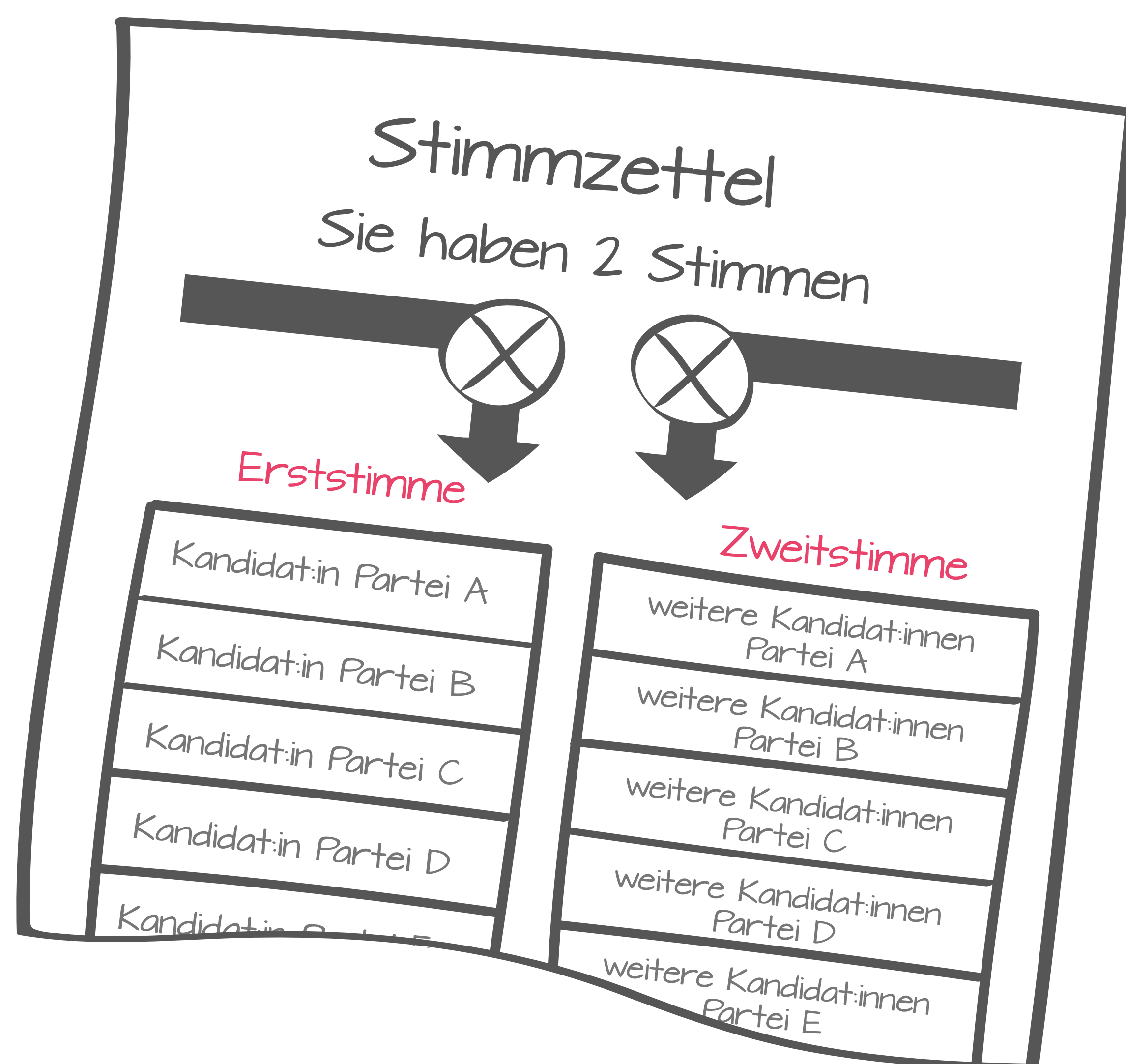


## ✓ WAHLVERFAHREN

[www.2023.wir-sind-straubing.de](http://www.2023.wir-sind-straubing.de)

# WAS PASSIERT MIT DEINER STIMME?

Der oder die gewählte Abgeordnete eines Stimmkreises zieht durch ein Direktmandat in den Landtag ein.



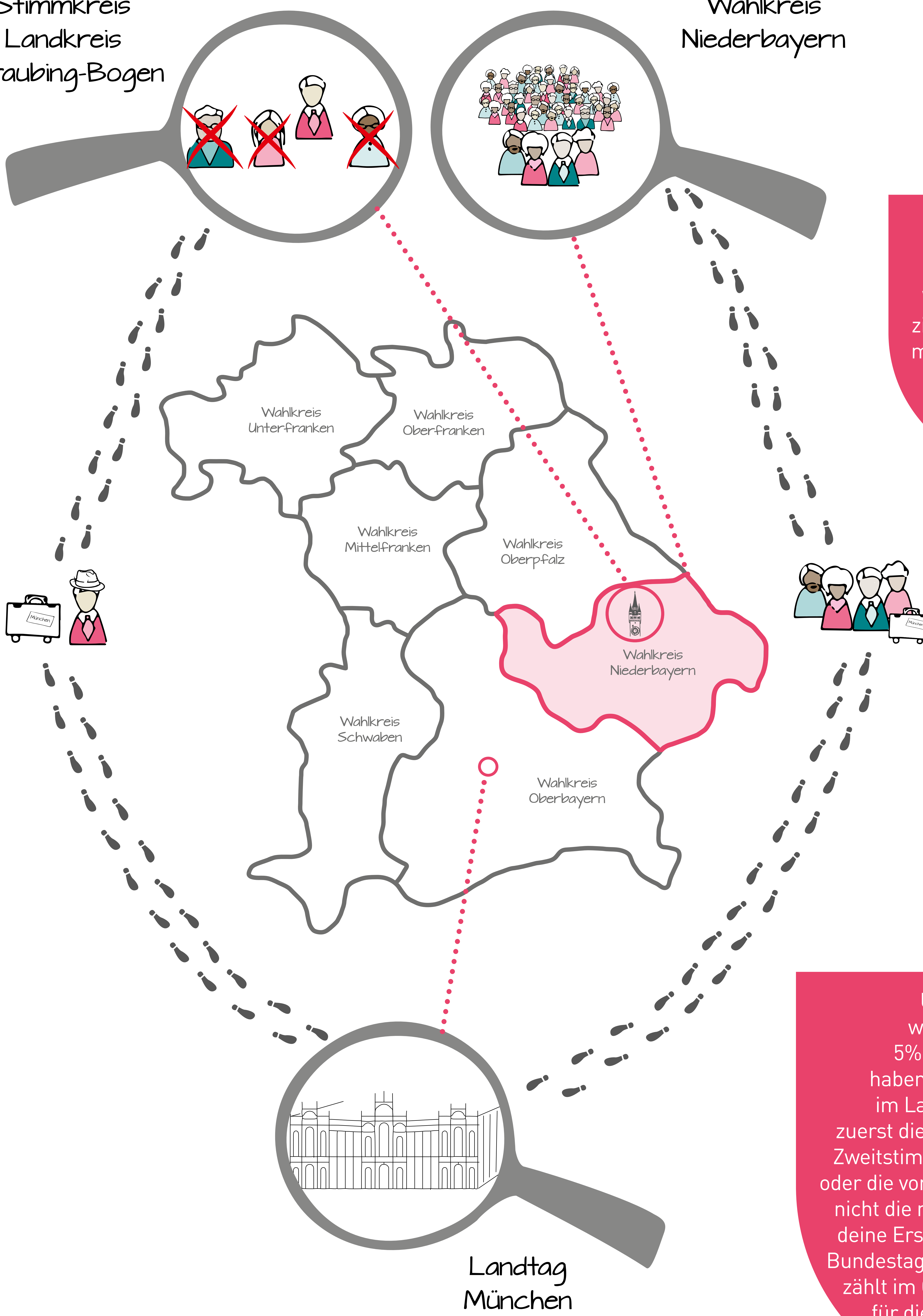
Stimmkreis-kandidat:in (Erststimme)

Kandidat:in einer Wahlkreisliste (Zweitstimme)

Die 180 Abgeordneten werden zu einer Hälfte über die Erst- und zur anderen Hälfte über die Zweitstimme gewählt. Für beide Stimmen gibt es einen eigenen Stimmzettel: Mit deiner Erststimme wählst du eine:n Stimmkreisabgeordnete:n. Das ist ein:e Abgeordnete:r direkt aus deiner Nähe. Mit deiner Zweitstimme wählst du eine:n Wahlkreisabgeordnete aus deinem Bezirk, bspw. Niederbayern.

Stimmkreis Landkreis Straubing-Bogen

Wahlkreis Niederbayern



Nachdem die Direktmandate der Wahlkreise verteilt sind, ziehen die Kandidat:innen mit den meisten Stimmen durch ein Listenmandat in den Landtag ein.

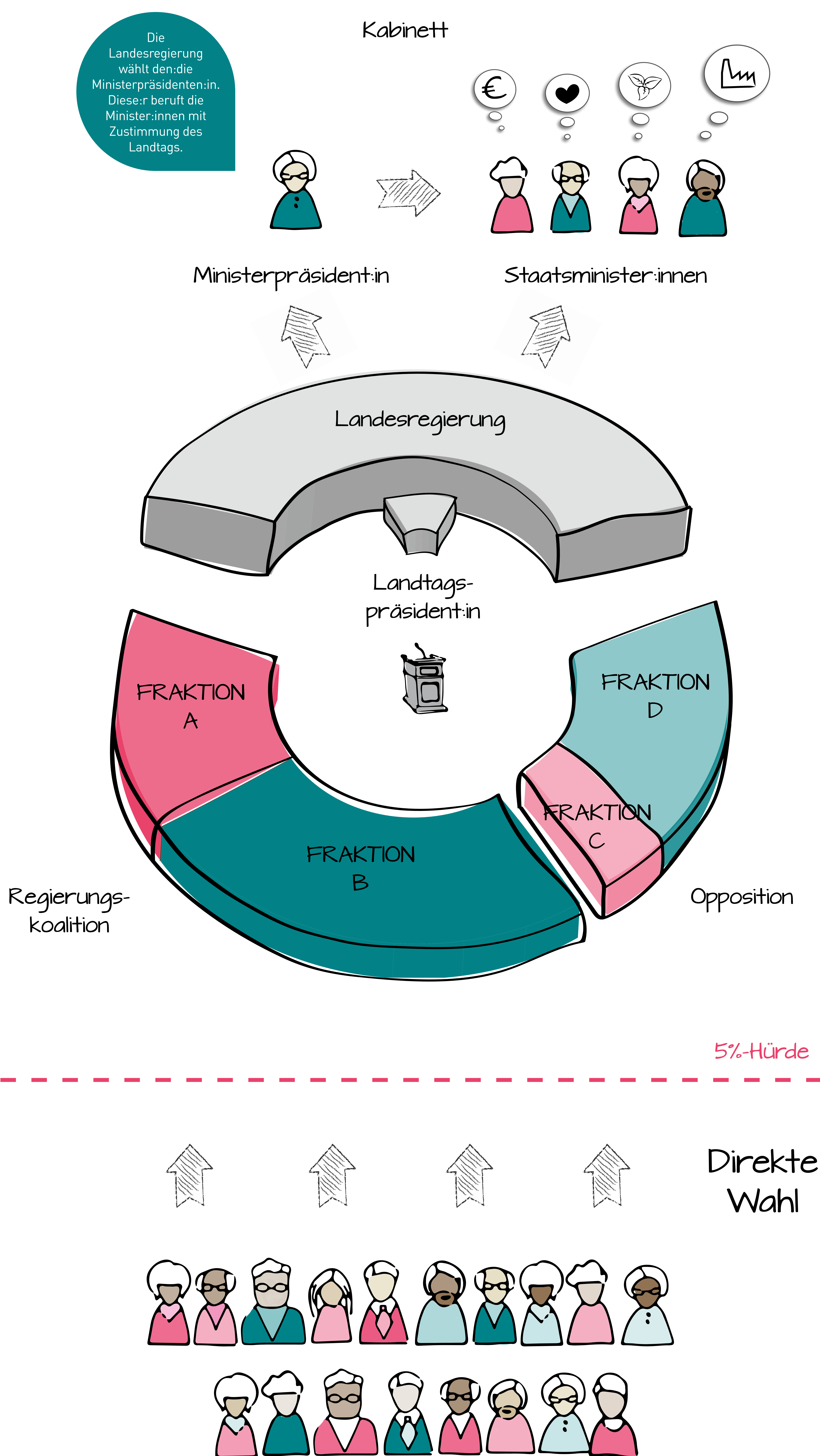
Um herauszufinden, wie viele Parteien über 5% der Stimmen erhalten haben und wie viele Sitze ihnen im Landtag zustehen, werden zuerst die Gesamtstimmen (Erst- und Zweitstimmen) gezählt. Auch wenn der oder die von dir gewählte Direktkandidat:in nicht die meisten Stimmen erhält, geht deine Erststimme (anders als bei der Bundestagswahl) nicht „verloren“. Sie zählt im Gesamtstimmenverhältnis für die von dir gewählte Partei (= verbesserte Verhältniswahl).



## WAHLERGEBNISSE

[www.2023.wir-sind-straubing.de](http://www.2023.wir-sind-straubing.de)

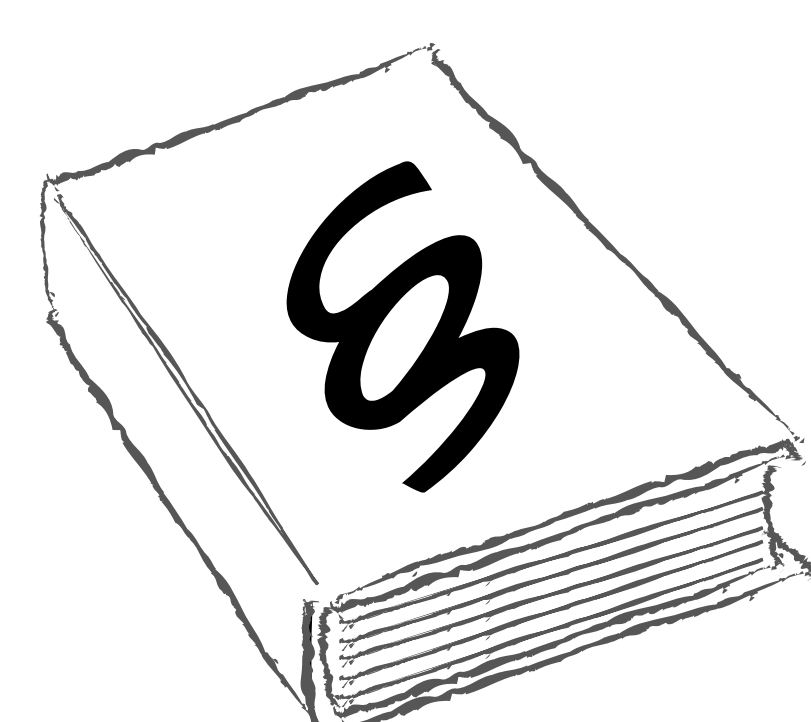
# WIE SETZT SICH DER BAYERISCHE LANDTAG ZUSAMMEN?



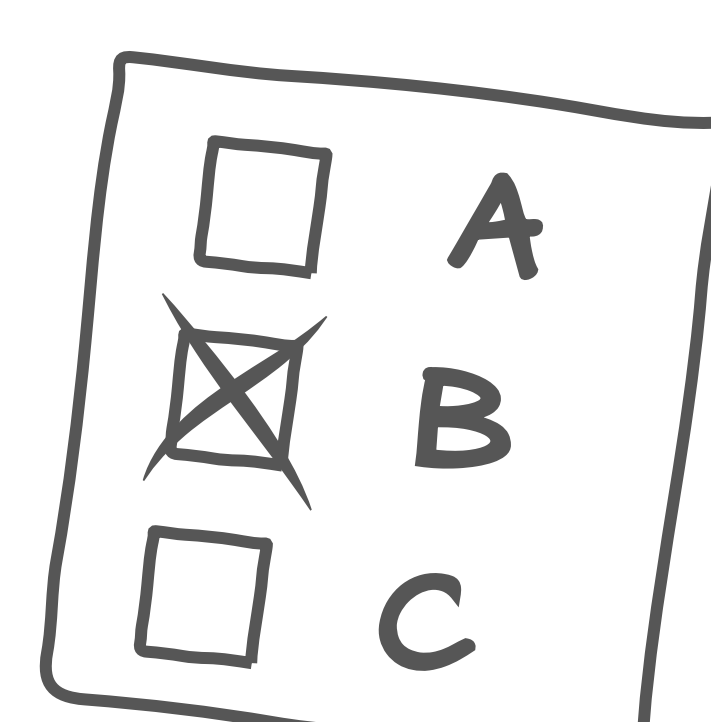
# WIE ARBEITET DER BAYERISCHE LANDTAG?



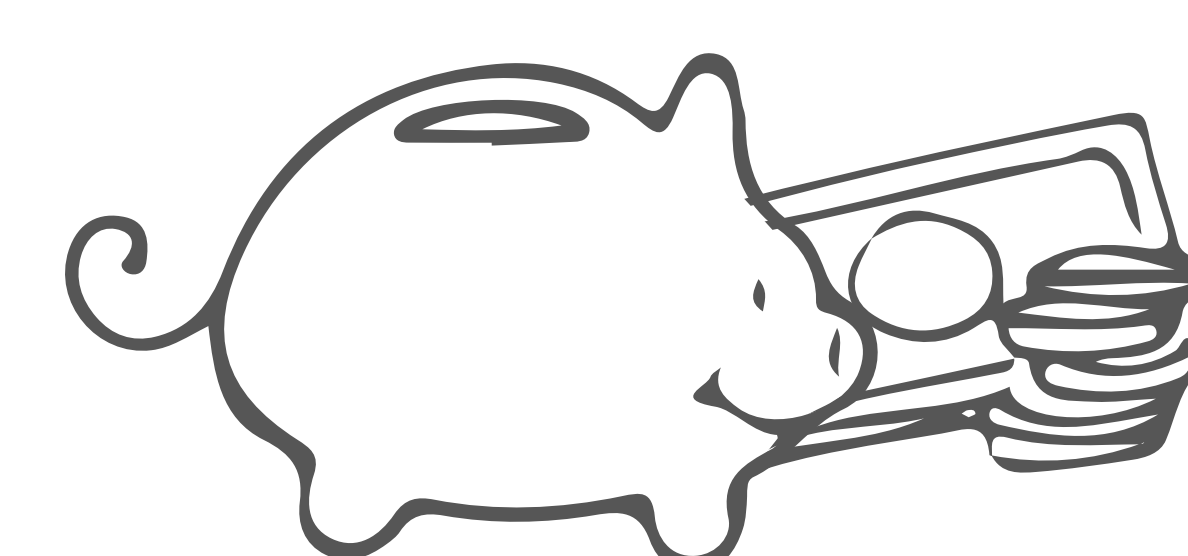
Kontrolle der Landesregierung und Landesverwaltung



Landesgesetzgebung  
(Thema Bildung, Polizei und Umwelt)

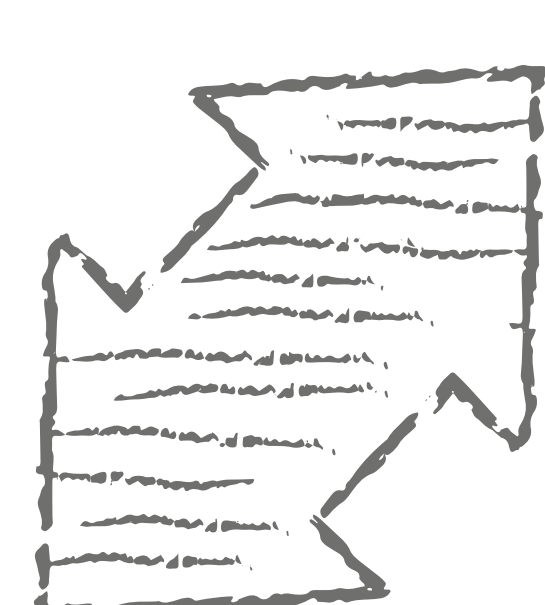
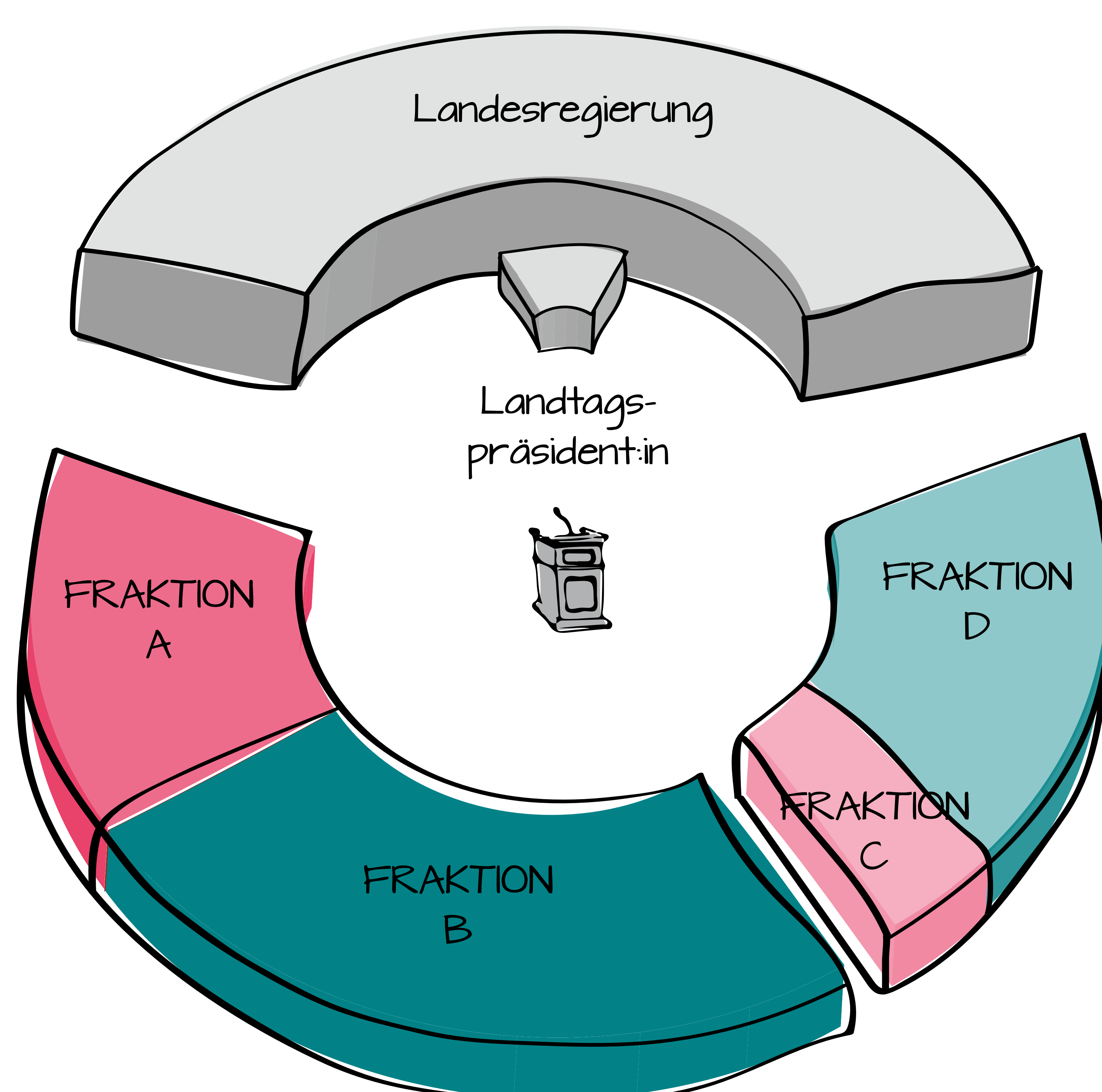


Wahl des/der Regierungschef:in

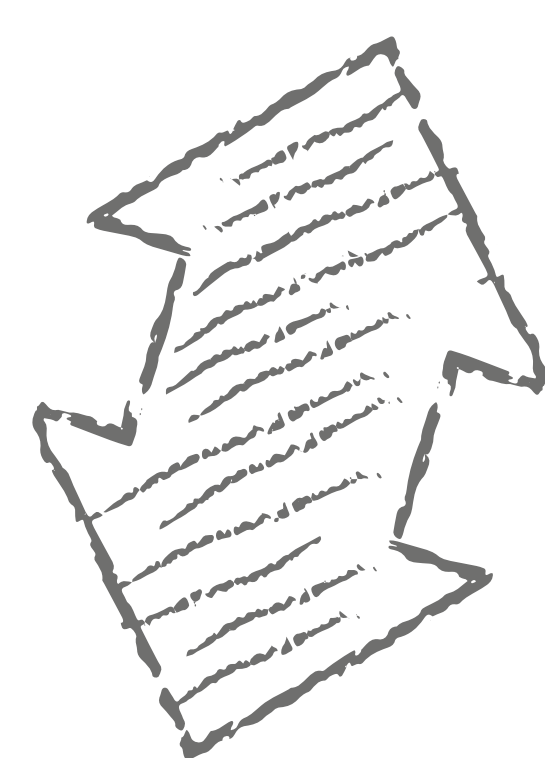


Finanzverwaltung

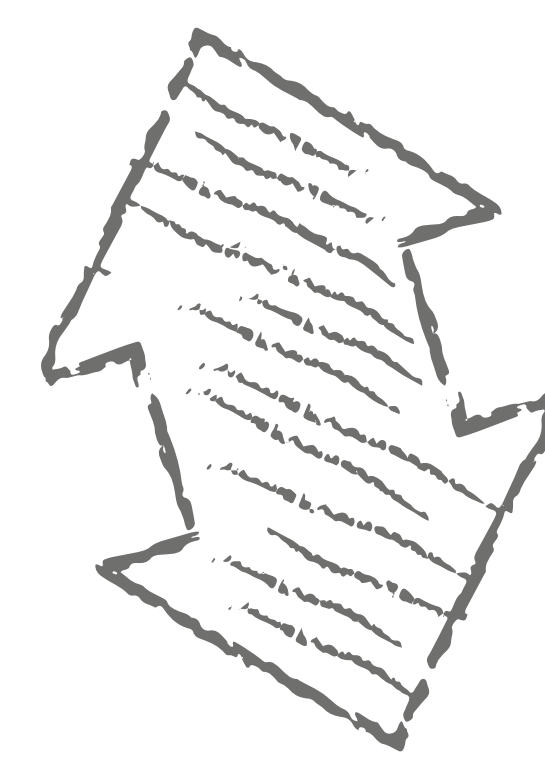
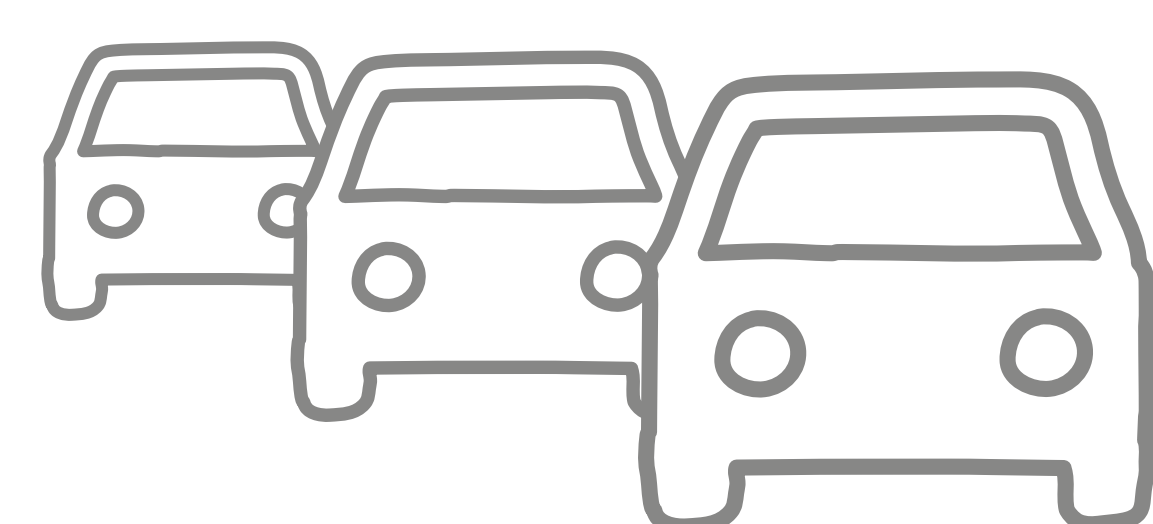
Der Bayerische Landtag hat verschiedene Aufgaben und Kompetenzen.



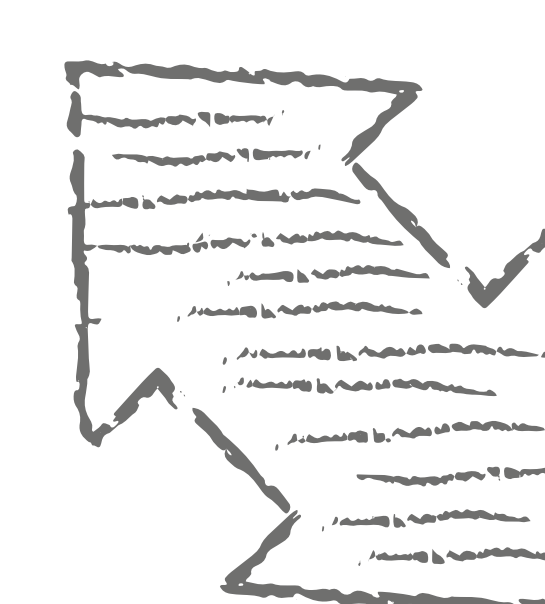
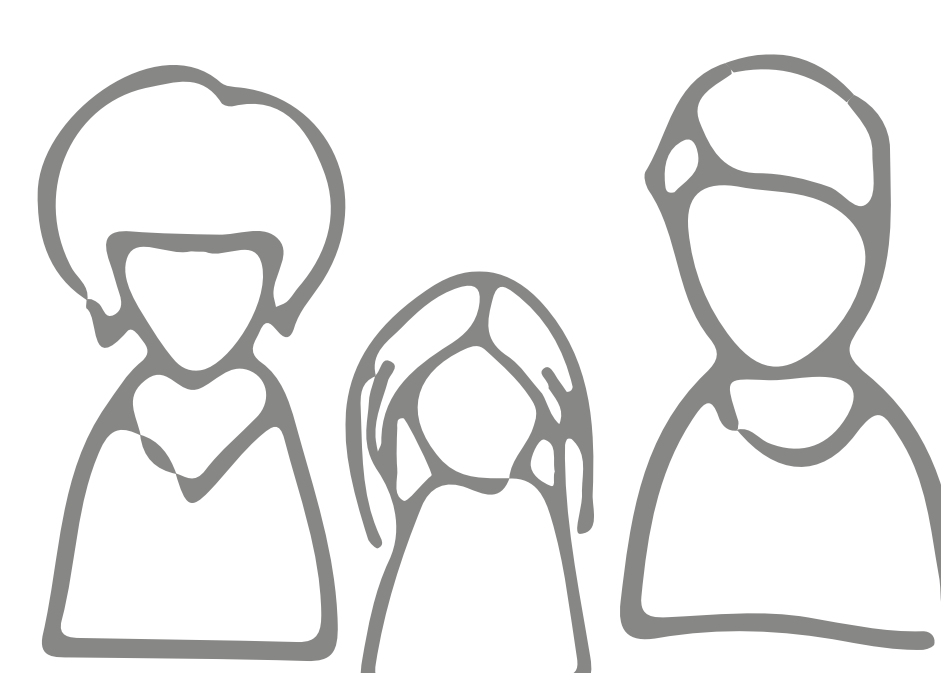
Ausschuss für Kommunale Fragen, Innere Sicherheit und Sport



Ausschuss für Wirtschaft, Landesentwicklung, Energie, Medien und Digitalisierung



Ausschuss für Arbeit und Soziales, Jugend und Familie



Ausschuss für Bildung und Kultus



Im Landtag gehören die Abgeordneten bestimmten Ausschüssen, den „Werkstätten“ des Parlamentsbetriebs, an.



## LANDTAG UNTER DER LUPE

[www.2023.wir-sind-straubing.de](http://www.2023.wir-sind-straubing.de)



# KENNST DU DIE WAHLPRINZIPIEN IN BAYERN?

## Art. 14 Bayerische Verfassung (I)

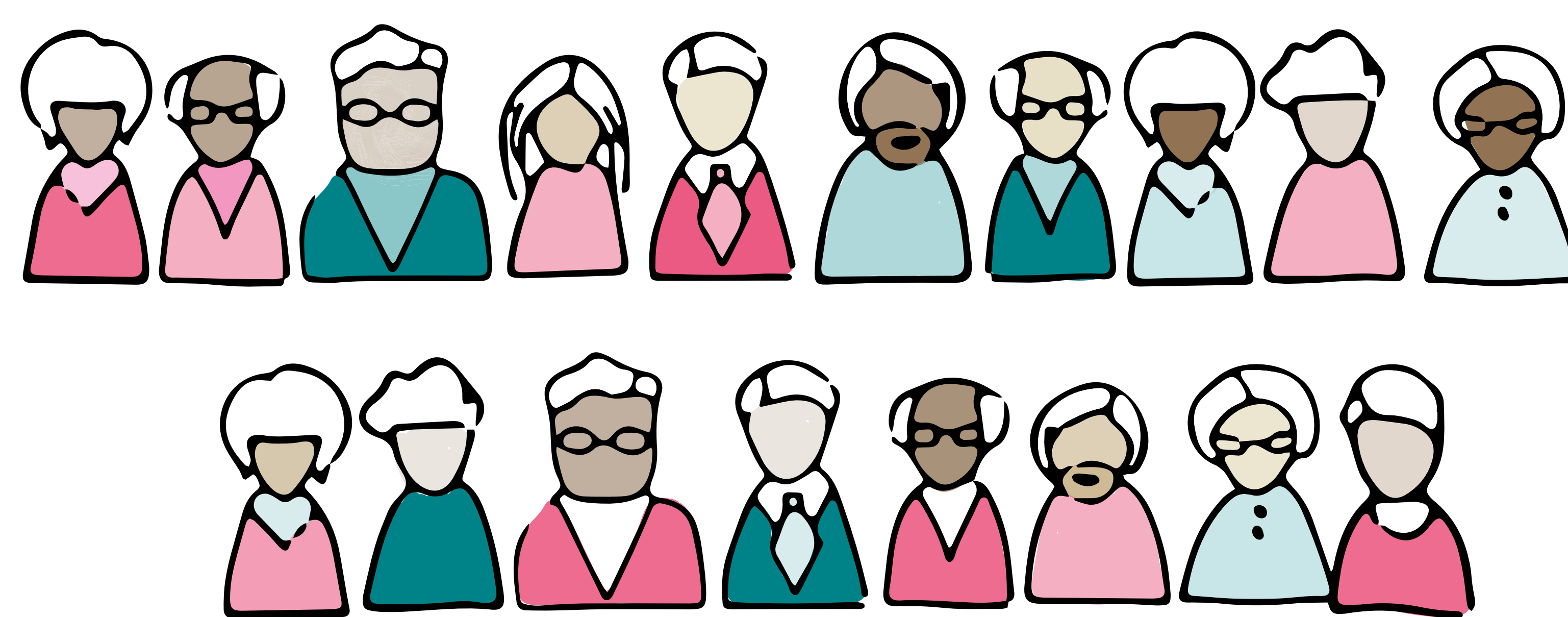
„Die Abgeordneten werden in **allgemeiner, gleicher, unmittelbarer** und **geheimer** Wahl nach einem verbesserten Verhältniswahlrecht von allen wahlberechtigten Staatsbürgern in Wahlkreisen und Stimmkreisen gewählt [...]“

Jede Stimme zählt gleich viel. Deshalb ist meine Stimme genauso wertvoll wie die der anderen.

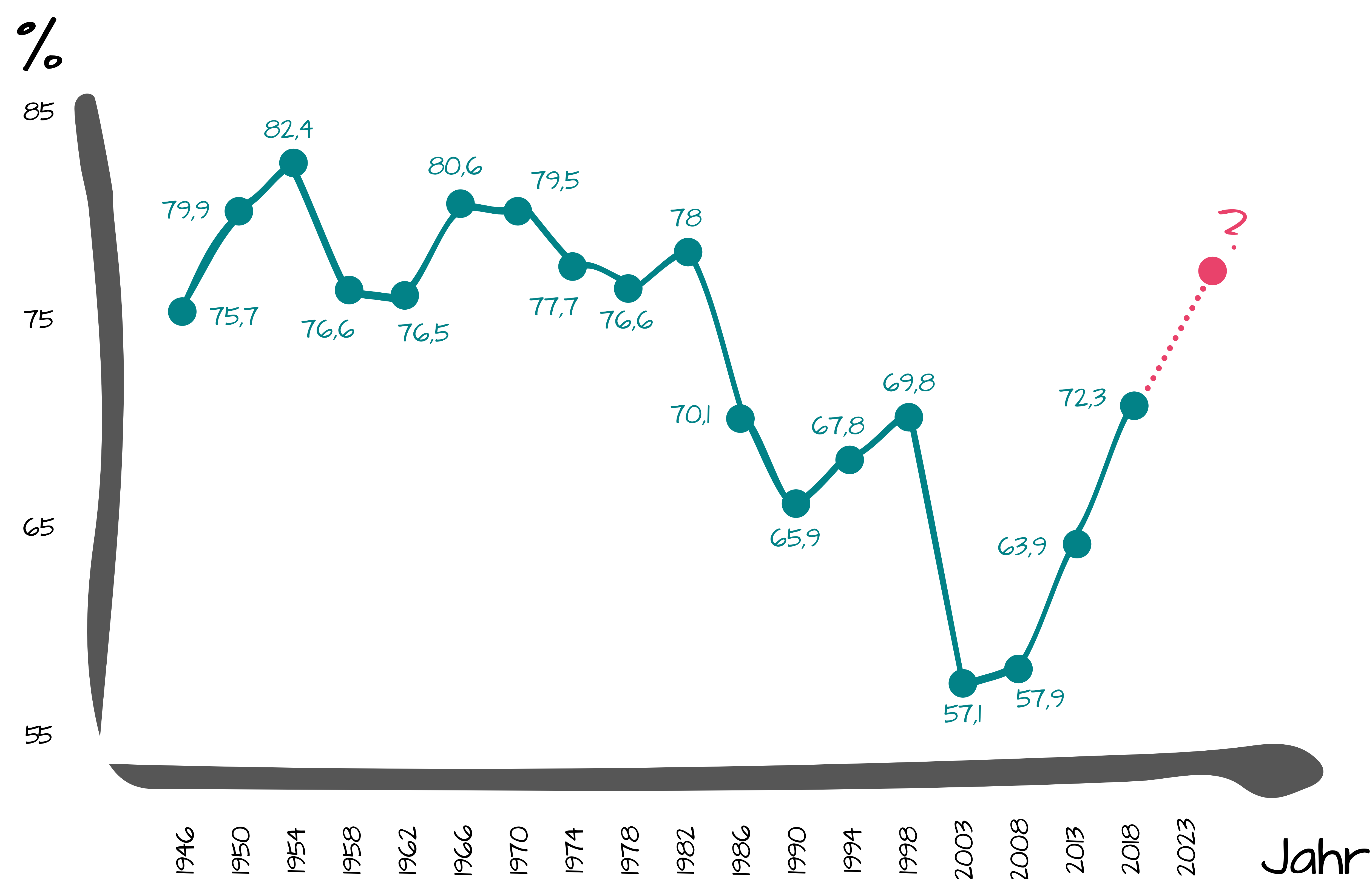
Meine Wahl ist geheim und bleibt anonym.

Alle volljährigen bayerischen Staatsbürger:innen, die seit mindestens 3 Monaten in Bayern leben, dürfen an der Wahl teilnehmen.

Die Vertretungen im Landtag werden von mir direkt gewählt.



## Wahlbeteiligung seit 1946-2018



## IX WAHLPRINZIPIEN & WAHLBETEILIGUNG

# SEI DABEI UND GEH ZUR WAHL!

